

ОПИСАНИЕ МЕСТОПОЛОЖЕНИЯ ГРАНИЦ

Территориальная зона кладбищ (Сп1) Ежовского сельского поселения Киквидзенского муниципального района
Волгоградской области

(наименование объекта, местоположение границ которого описано (далее - объект))

Сведения об объекте					
№ п/п	Характеристики объекта			Описание характеристик	
1	2			3	
1	Местоположение объекта			-	
2	Площадь объекта ± величина погрешности определения площади ($P \pm \Delta P$), м ²			42543 ± 1060	
3	Иные характеристики объекта			-	
Сведения о местоположении границ объекта					
1. Система координат -					
2. Сведения о характерных точках границ объекта					
Обозначение характерных точек границ	Координаты, м		Метод определения координат характерной точки	Средняя квадратическая погрешность положения характерной точки (M _t), м	Описание обозначения точки на местности (при наличии)
	X	Y			
1	2	3	4	5	6
1	732917.17	1310520.32	Картометрический метод	5	-
2	732863.68	1310455.23	Картометрический метод	5	-
3	732853.48	1310462.06	Картометрический метод	5	-
4	732902.48	1310417.76	Картометрический метод	5	-
5	732928.21	1310405.71	Картометрический метод	5	-
6	732969.77	1310460.05	Картометрический метод	5	-
1	732917.17	1310520.32	Картометрический метод	5	-
					-
7	744715.39	1311990.08	Картометрический метод	5	-
8	744693.16	1311974.26	Картометрический метод	5	-
9	744626.61	1311913.69	Картометрический метод	5	-
10	744631.98	1311906.81	Картометрический метод	5	-
11	744693.49	1311832.01	Картометрический метод	5	-
12	744771.42	1311900.60	Картометрический метод	5	-
13	744778.55	1311913.36	Картометрический метод	5	-
14	744748.12	1311955.60	Картометрический метод	5	-
15	744723.22	1311979.50	Картометрический метод	5	-
7	744715.39	1311990.08	Картометрический метод	5	-
					-
16	731169.89	1312608.92	Картометрический	5	-

Сведения о местоположении границ объекта					
1. Система координат -					
2. Сведения о характерных точках границ объекта					
Обозначение характерных точек границ	Координаты, м		Метод определения координат характерной точки	Средняя квадратическая погрешность положения характерной точки (Mт), м	Описание обозначения точки на местности (при наличии)
	X	Y			
			метод		
17	731134.20	1312558.28	Картометрический метод	5	-
18	731117.93	1312516.32	Картометрический метод	5	-
19	731200.18	1312464.40	Картометрический метод	5	-
20	731228.61	1312504.38	Картометрический метод	5	-
21	731251.46	1312564.45	Картометрический метод	5	-
16	731169.89	1312608.92	Картометрический метод	5	-
					-
22	736029.37	1318395.31	Картометрический метод	5	-
23	736022.53	1318394.39	Картометрический метод	5	-
24	735965.75	1318376.39	Картометрический метод	5	-
25	735986.18	1318308.41	Картометрический метод	5	-
26	735994.88	1318309.21	Картометрический метод	5	-
27	736004.95	1318311.35	Картометрический метод	5	-
28	736031.35	1318322.16	Картометрический метод	5	-
29	736045.24	1318332.18	Картометрический метод	5	-
30	736049.88	1318335.43	Картометрический метод	5	-
31	736051.25	1318339.51	Картометрический метод	5	-
32	736050.99	1318345.49	Картометрический метод	5	-
33	736047.21	1318354.75	Картометрический метод	5	-
34	736042.89	1318364.82	Картометрический метод	5	-
35	736039.37	1318373.26	Картометрический метод	5	-
36	736033.16	1318387.41	Картометрический метод	5	-
22	736029.37	1318395.31	Картометрический метод	5	-
					-
37	736420.31	1320180.15	Картометрический метод	5	-
38	736404.10	1320077.57	Картометрический метод	5	-

Сведения о местоположении границ объекта					
1. Система координат -					
2. Сведения о характерных точках границ объекта					
Обозначение характерных точек границ	Координаты, м		Метод определения координат характерной точки	Средняя квадратическая погрешность положения характерной точки (Mт), м	Описание обозначения точки на местности (при наличии)
	X	Y			
39	736472.62	1320064.99	Картометрический метод	5	-
40	736494.29	1320165.66	Картометрический метод	5	-
37	736420.31	1320180.15	Картометрический метод	5	-
3. Сведения о характерных точках части (частей) границы объекта					
Обозначение характерных точек части границы	Координаты, м		Метод определения координат характерной точки	Средняя квадратическая погрешность положения характерной точки (Mт), м	Описание обозначения точки на местности (при наличии)
	X	Y			
1	2	3	4	5	6
-	-	-	-	-	-

План границ объекта

Обзорная схема границ объекта



Масштаб 1:104926

Используемые условные знаки и обозначения:

	Характерная точка границы объекта землеустройства
	Надписи номеров характерных точек границы объекта землеустройства
	Граница объекта землеустройства
	Существующая часть границы, имеющиеся в ЕГРН сведения о которой достаточны для определения ее местоположения
	Надписи кадастрового номера земельного участка

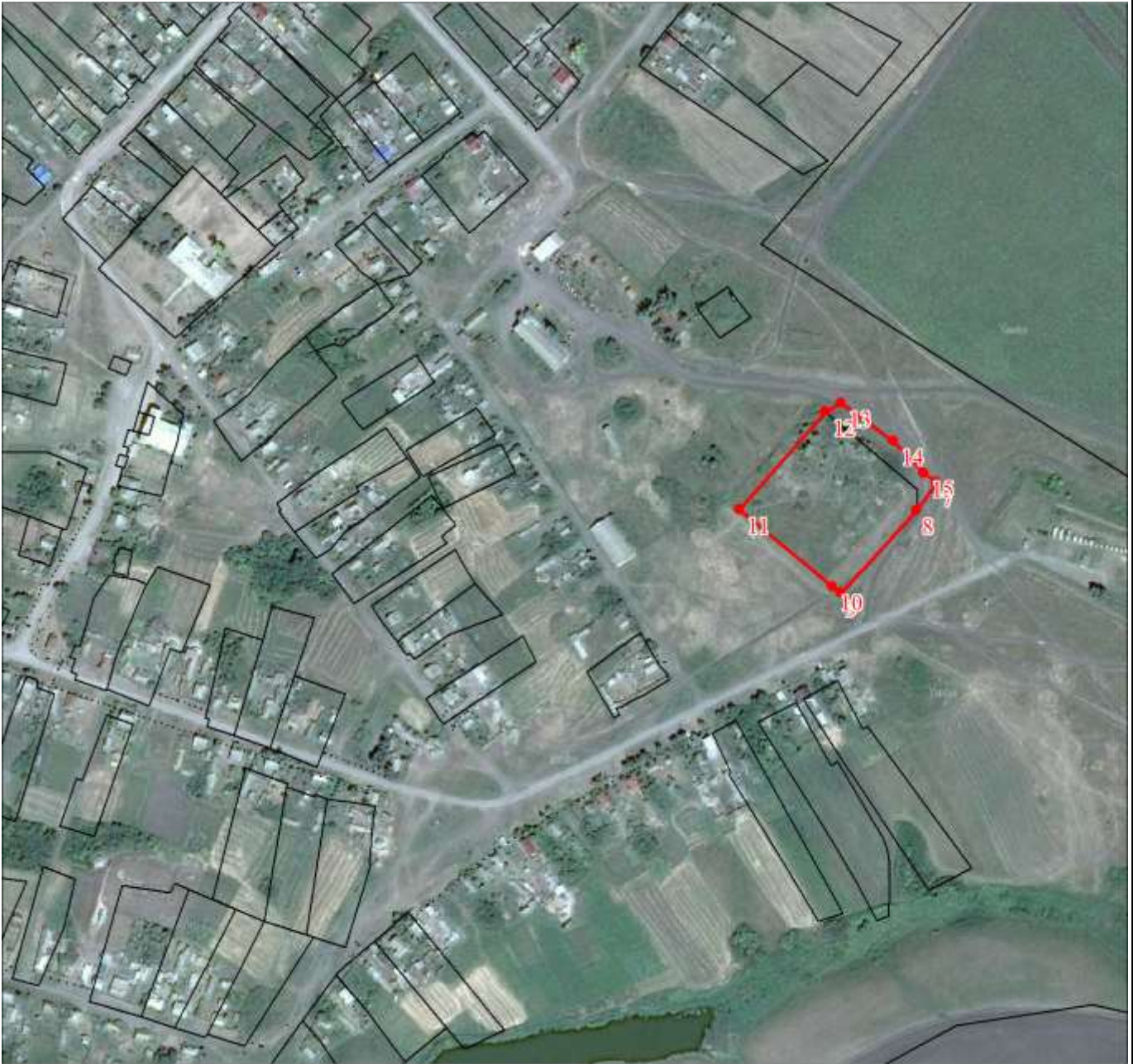
Подпись _____

Дата 03 августа 2020 г.

Место для оттиска печати (при наличии) лица, составившего описание местоположения границ объекта

План границ объекта

Выносной лист № 1



Масштаб 1:5000

Используемые условные знаки и обозначения:

Условные обозначения представлены на листе 4

Подпись _____

Дата 03 августа 2020 г.

Место для оттиска печати (при наличии) лица, составившего описание местоположения границ объекта

План границ объекта

Выносной лист № 2



Масштаб 1:5000

Используемые условные знаки и обозначения:

Условные обозначения представлены на листе 4

Подпись _____

Дата 03 августа 2020 г.

Место для оттиска печати (при наличии) лица, составившего описание местоположения границ объекта

План границ объекта

Выносной лист № 3



Масштаб 1:5000

Используемые условные знаки и обозначения:

Условные обозначения представлены на листе 4

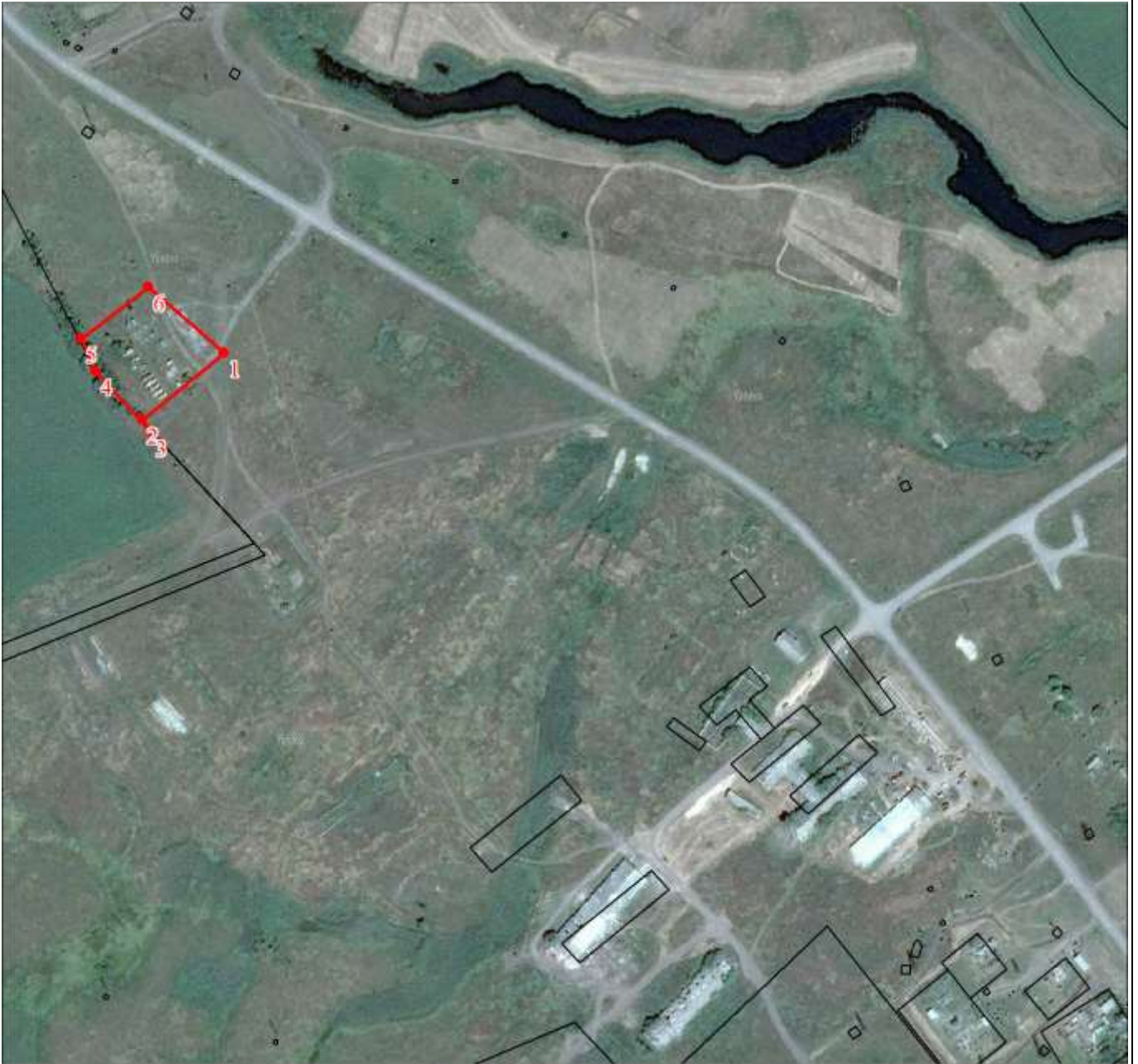
Подпись _____

Дата 03 августа 2020 г.

Место для оттиска печати (при наличии) лица, составившего описание местоположения границ объекта

План границ объекта

Выносной лист № 4



Масштаб 1:5000

Используемые условные знаки и обозначения:

Условные обозначения представлены на листе 4

Подпись _____

Дата 03 августа 2020 г.

Место для оттиска печати (при наличии) лица, составившего описание местоположения границ объекта

План границ объекта

Выносной лист № 5



Масштаб 1:5000

Используемые условные знаки и обозначения:

Условные обозначения представлены на листе 4

Подпись _____

Дата 03 августа 2020 г.

Место для оттиска печати (при наличии) лица, составившего описание местоположения границ объекта

Текстовое описание местоположения границ объекта		
Прохождение границы		Описание прохождения границы
от точки	до точки	
1	2	3
-	-	-