

## ОПИСАНИЕ МЕСТОПОЛОЖЕНИЯ ГРАНИЦ

*х.Безречный Гришинского сельского поселения Киквидзенского муниципального района Волгоградской области*

(наименование объекта, местоположение границ которого описано (далее - объект))

### Раздел 1

#### Сведения об объекте

Сведения об объекте		
№ п/п	Характеристики объекта	Описание характеристик
1	2	3
1	Местоположение объекта	Волгоградская область, р-н Киквидзенский, х Безречный
2	Площадь объекта ± величина погрешности определения площади ( $P \pm \Delta P$ )	167 017 м <sup>2</sup> ± 102 м <sup>2</sup>
3	Иные характеристики объекта	Вид объекта реестра границ: Граница населенного пункта

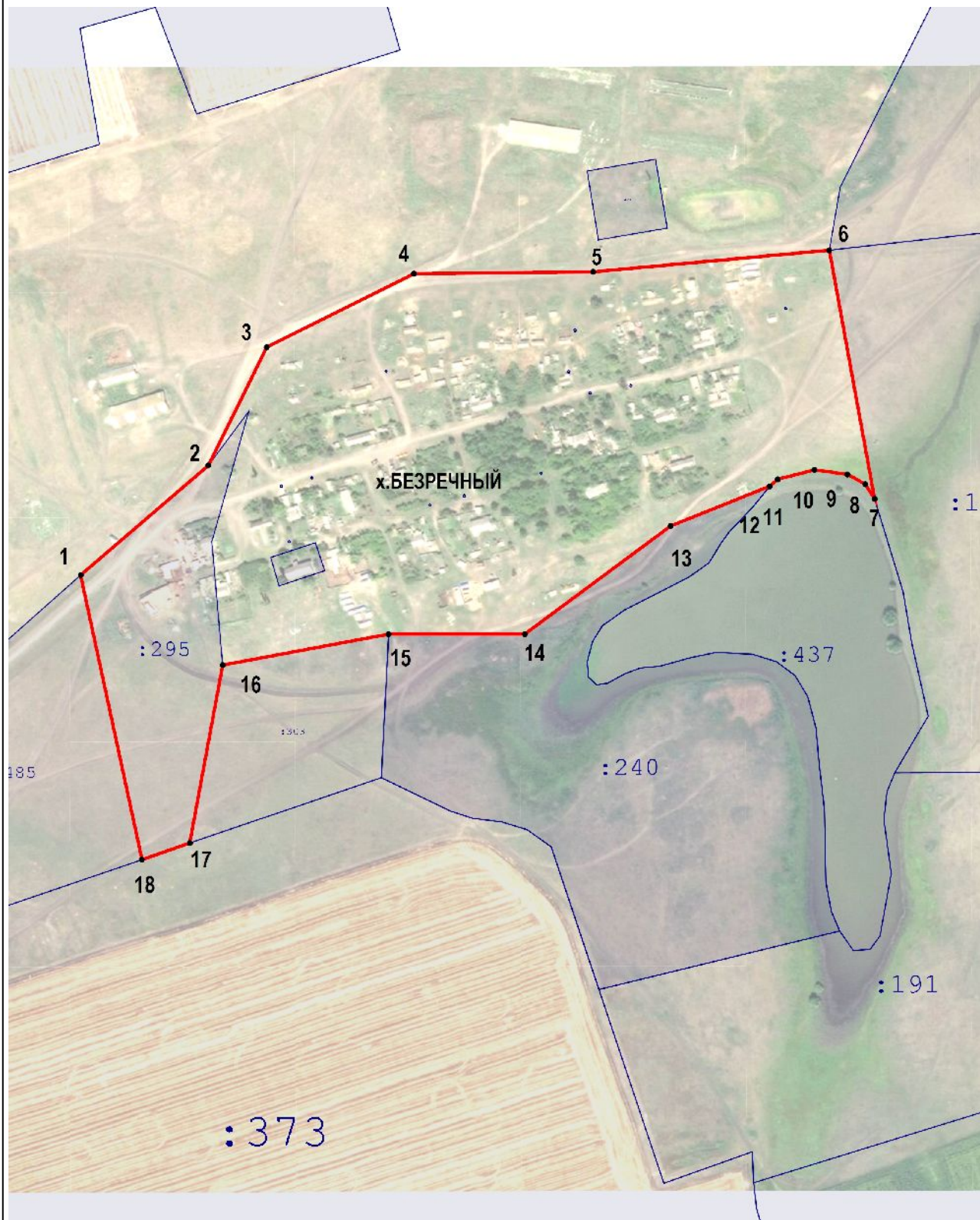
**Раздел 2**

**Сведения о местоположении границ объекта**

<b>1. Система координат</b> МСК-34, зона 1					
<b>2. Сведения о характерных точках границ объекта</b>					
Обозначение характерных точек границ	Координаты, м		Метод определения координат характерной точки	Средняя квадратическая погрешность положения характерной точки (Mt), м	Описание обозначения точки на местности (при наличии)
	X	Y			
1	2	3	4	5	6
1	699 177,64	1 311 768,72	Картометрический метод	0,30	-
2	699 272,16	1 311 878,52		0,30	
3	699 373,91	1 311 929,01		0,30	
4	699 437,21	1 312 055,72		0,30	
5	699 438,81	1 312 210,26		0,30	
6	699 457,31	1 312 413,62		0,30	
7	699 243,22	1 312 452,79		0,30	
8	699 255,88	1 312 444,71		0,30	
9	699 264,34	1 312 429,33		0,30	
10	699 268,25	1 312 400,91		0,30	
11	699 259,98	1 312 369,29		0,30	
12	699 254,14	1 312 362,48		0,30	
13	699 219,93	1 312 276,92		0,30	
14	699 126,76	1 312 151,45		0,30	
15	699 126,76	1 312 033,84		0,30	
16	699 100,15	1 311 890,99		0,30	
17	698 946,78	1 311 862,66		0,30	
18	698 932,59	1 311 821,32		0,30	
1	699 177,64	1 311 768,72		0,30	
<b>3. Сведения о характерных точках части (частей) границы объекта</b>					
1	2	3	4	5	6
—	—	—	—	—	—



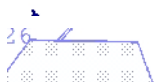
Раздел 4  
План границ объекта



Масштаб 1:5 000

Используемые условные знаки и обозначения:

 - граница населенного пункта с характерной точкой

 - граница земельного участка, сведения о местоположении которого содержатся в ЕГРН

Подпись \_\_\_\_\_ Дата « 15 » \_\_\_\_\_ 20 21 г.

Место для оттиска печати (при наличии) лица, составившего описание местоположения границ объекта