

Утверждена

(наименование документа об утверждении, включая наименования

органов государственной власти или органов местного

самоуправления, принявших решение об утверждении схемы

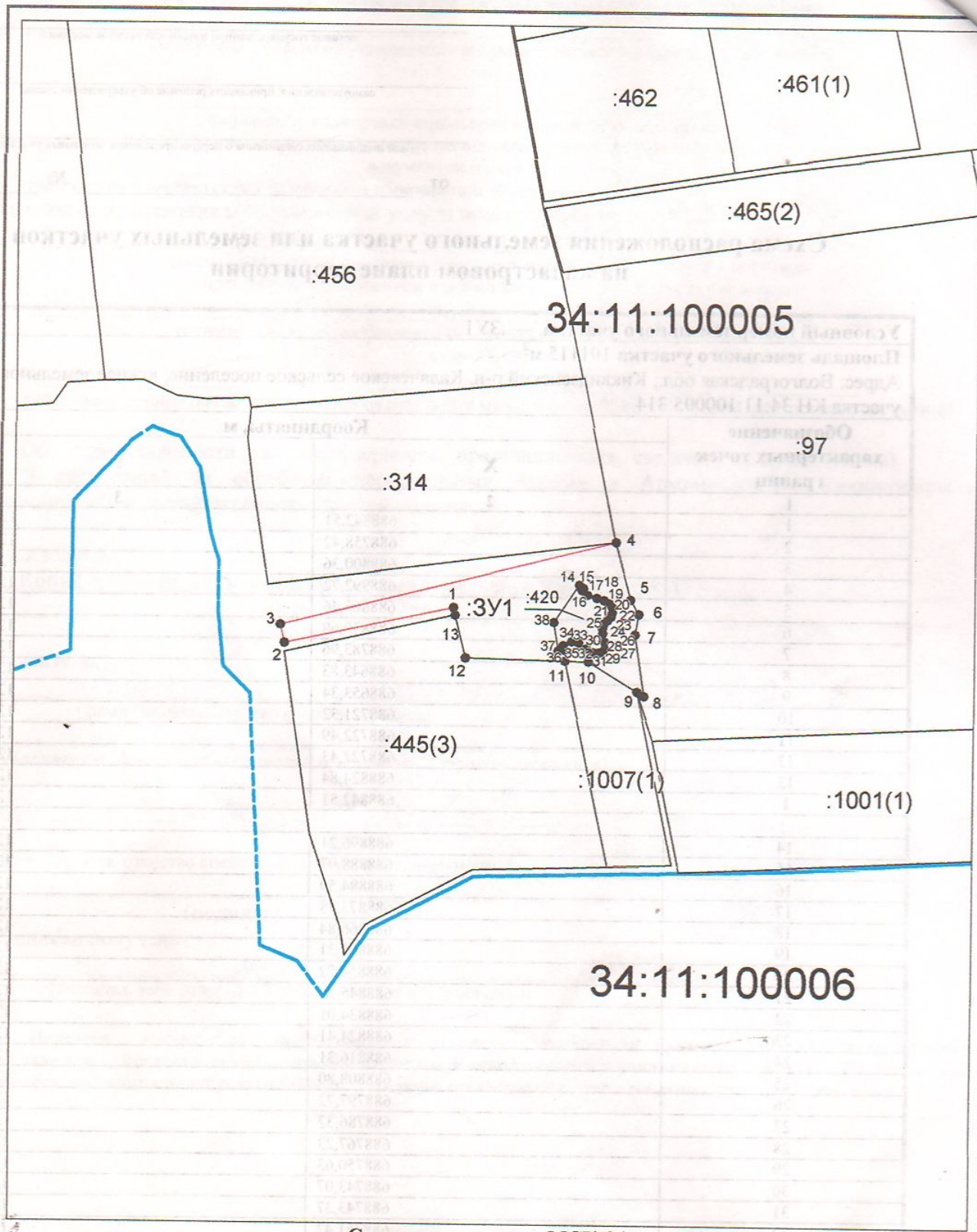
или подписавших соглашение о перераспределении земельных участков)

от

№

**Схема расположения земельного участка или земельных участков
на кадастровом плане территории**

Условный номер земельного участка — :ЗУ1		
Площадь земельного участка 101115 м ²		
Адрес: Волгоградская обл., Киквидзенский р-н, Калачевское сельское поселение, южнее земельного участка КН 34:11:100005:314		
Обозначение характерных точек границ	Координаты, м	
	X	Y
1	2	3
1	688842,51	1297380,73
2	688758,42	1296995,56
3	688800,36	1296985,90
4	688992,72	1297752,24
5	688863,46	1297786,59
6	688830,68	1297805,17
7	688783,96	1297797,25
8	688643,83	1297818,56
9	688653,34	1297802,91
10	688721,32	1297691,10
11	688722,49	1297637,24
12	688727,43	1297409,24
13	688824,84	1297384,77
1	688842,51	1297380,73
14	688896,21	1297668,47
15	688888,97	1297678,46
16	688884,59	1297675,00
17	688873,48	1297688,73
18	688866,84	1297709,22
19	688861,31	1297726,16
20	688854,72	1297737,57
21	688845,72	1297744,78
22	688834,01	1297745,08
23	688824,41	1297741,78
24	688816,31	1297734,27
25	688808,80	1297726,17
26	688797,72	1297722,36
27	688786,32	1297723,39
28	688767,23	1297728,50
29	688750,63	1297728,33
30	688743,07	1297717,09
31	688743,37	1297701,64
32	688751,42	1297686,60
33	688764,54	1297668,79
34	688766,96	1297652,20
35	688758,15	1297633,45
36	688747,26	1297635,09
37	688745,71	1297621,70
38	688810,86	1297611,24
14	688896,21	1297668,47



Система координат: МСК-34
 Масштаб 1:12471

Условные обозначения:

- — граница образуемого земельного участка,
- — граница учтенного земельного участка,
- - - — граница кадастрового квартала,
- — характерная точка границы земельного участка.