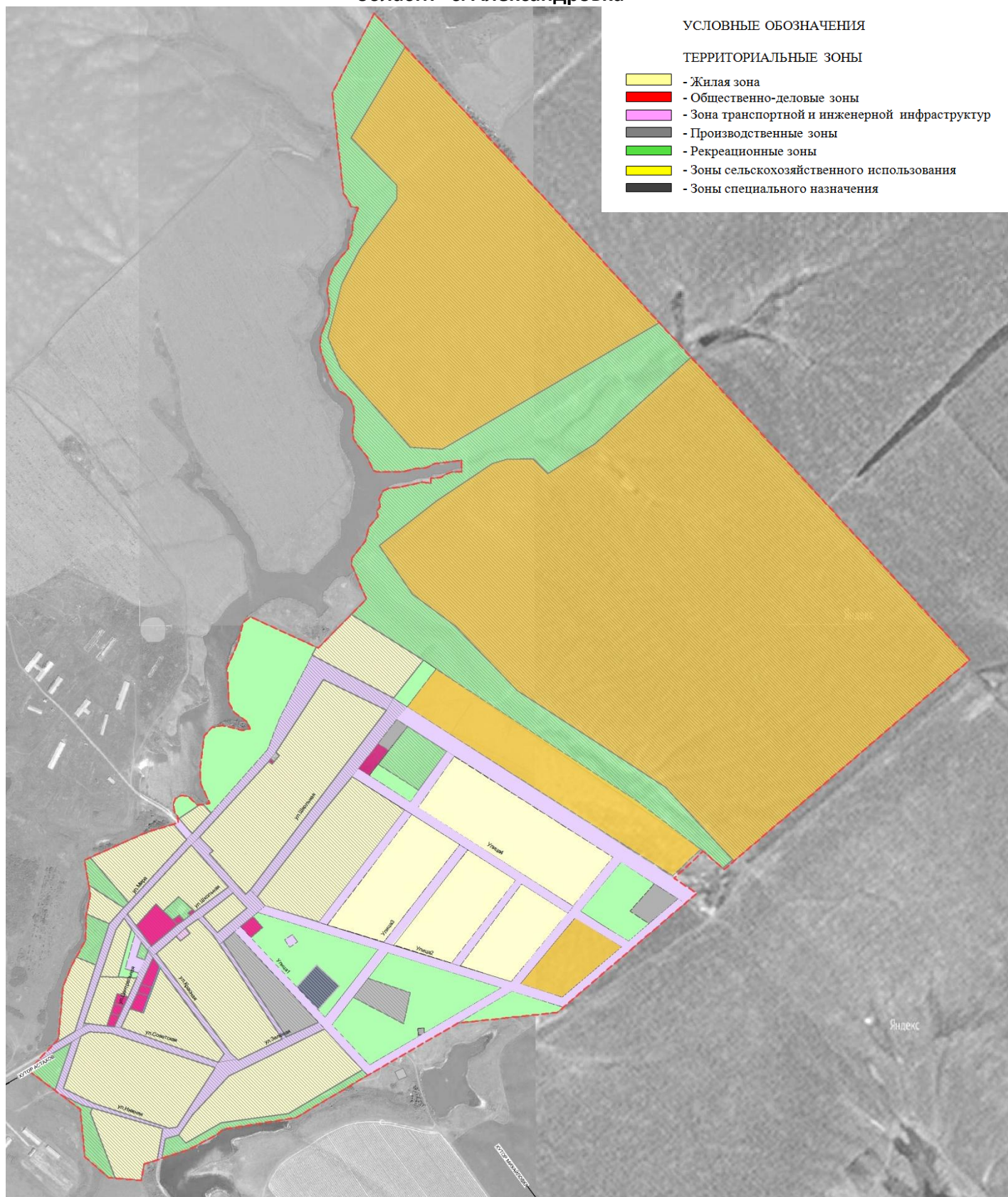
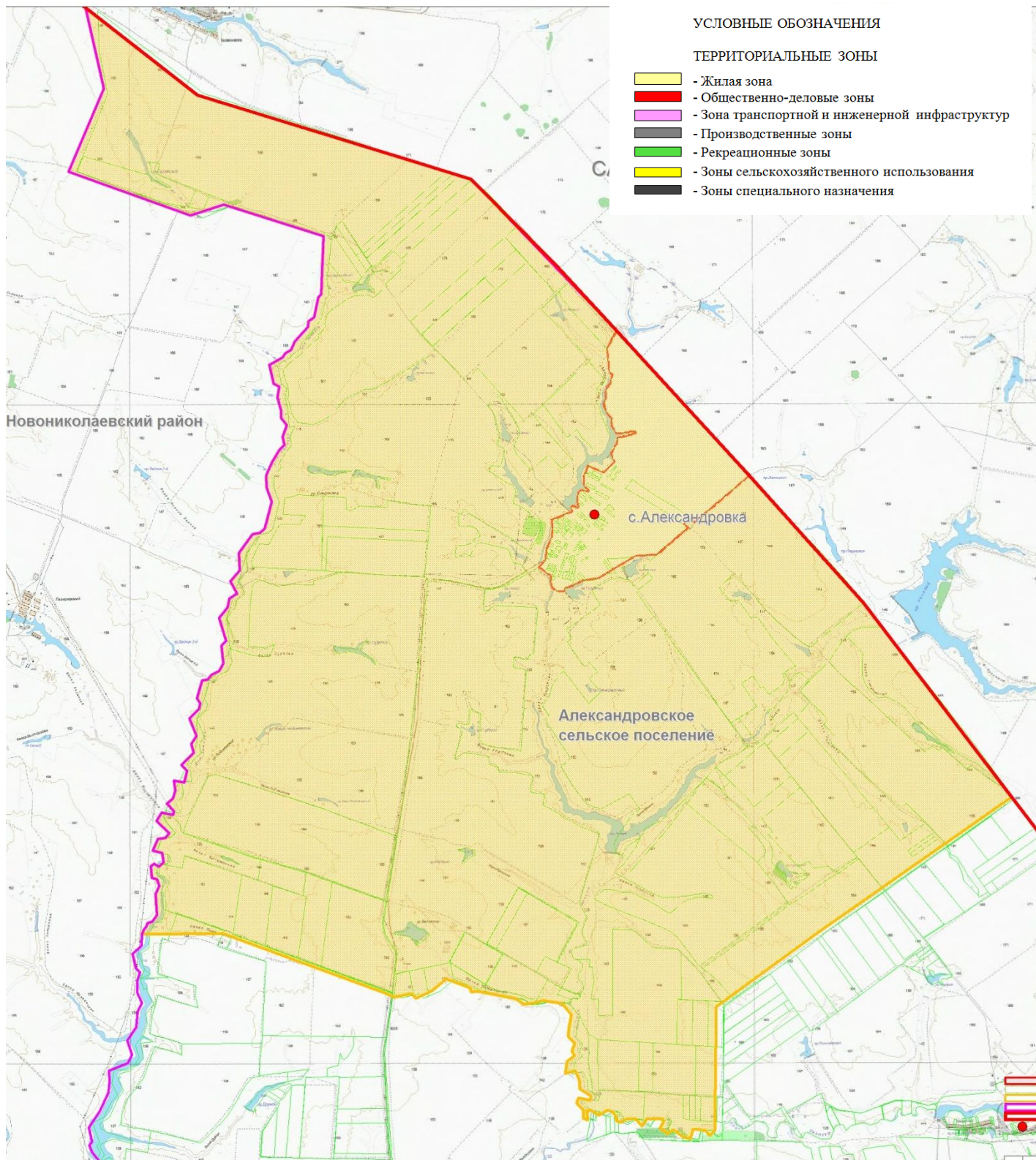


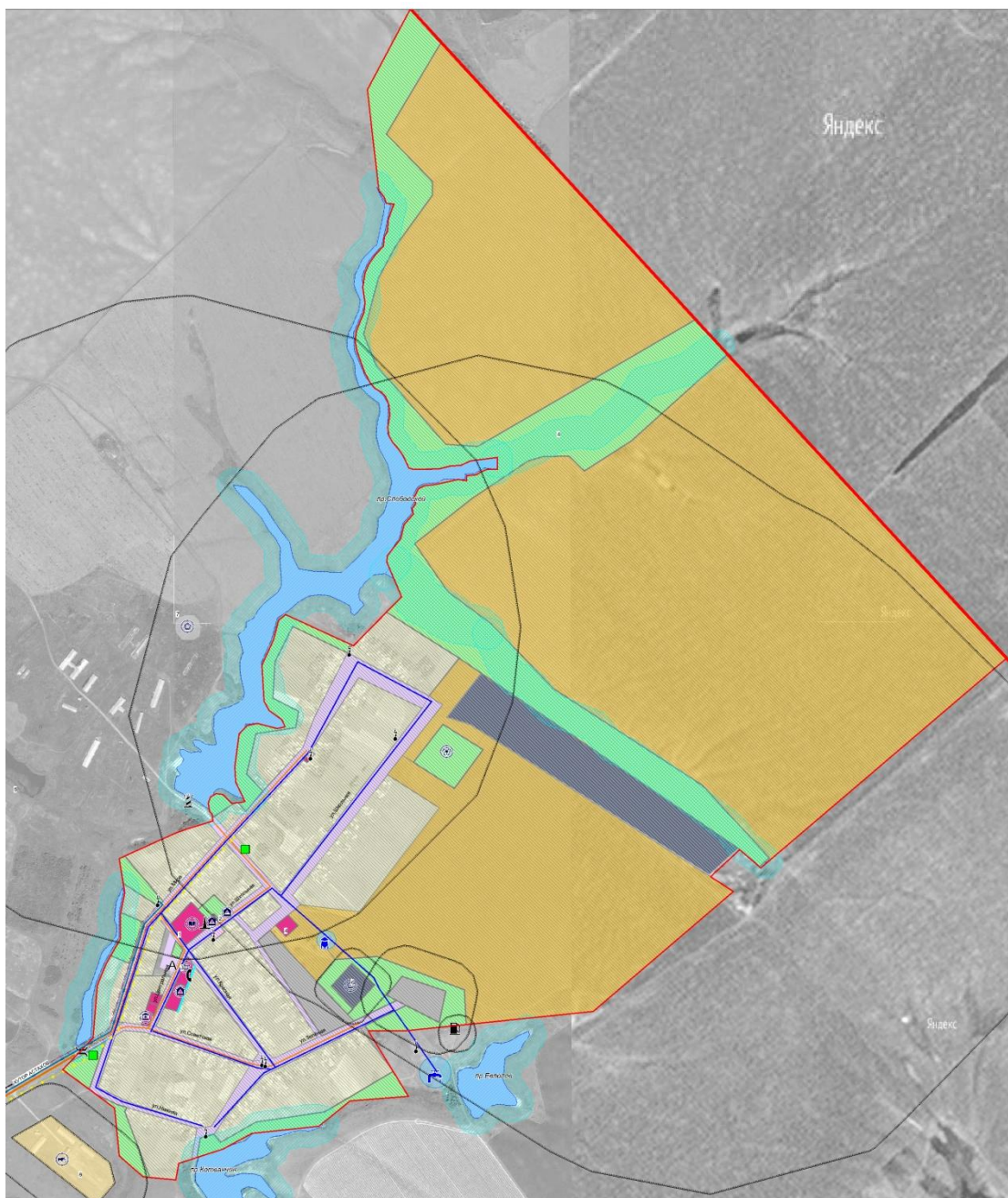
**Часть 1. Карта градостроительного зонирования  
Александровского сельского поселения Киквидзенского муниципального района Волгоградской области с. Александровка**



**Часть 2. Карта градостроительного зонирования  
Александровского сельского поселения Киквидзенского муниципального района Волгоградской области**



### Часть 3. Карта градостроительного зонирования Александровского сельского поселения Киквидзенского муниципального района Волгоградской области с особыми условиями использования территорий



**УСЛОВНЫЕ ОБОЗНАЧЕНИЯ**

**ТЕРРИТОРИАЛЬНЫЕ ЗОНЫ**

- Жилая зона
- Общественно-деловые зоны
- Зона транспортной и инженерной инфраструктур
- Производственные зоны
- Рекреационные зоны
- Зоны сельскохозяйственного использования
- Зоны специального назначения

**ОБЪЕКТЫ ИНЖЕНЕРНОЙ И ТРАНСПОРТНОЙ ИНФРАСТРУКТУРЫ:**

- автоматическая выделенная линия
- трансформаторная подстанция
- линии электропередачи 10 кВТ
- инженерная проекционно-технологическая подстанция
- газопровод среднего давления
- водопровод
- подстанции
- котельная
- трансформаторная подстанция
- СТО
- дороги местного значения
- дороги местного значения
- автомобильная
- остановки общественного транспорта
- мост
- пешеходный

**ОБЪЕКТЫ КУЛЬТУРНОГО НАСЛЕДИЯ**

- памятник

**ЭКСПЛИКАЦИЯ**

- 1 школа
- 2 администрация
- 3 библиотека
- 4 почтовое отделение
- 5 ФАП
- 6 складская
- 7 котельная
- 8 СПК "Золотая гора"